



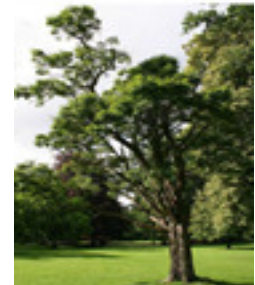
# Lekplatsgrossisten.se

## Materialbeskrivning för området Naturlek

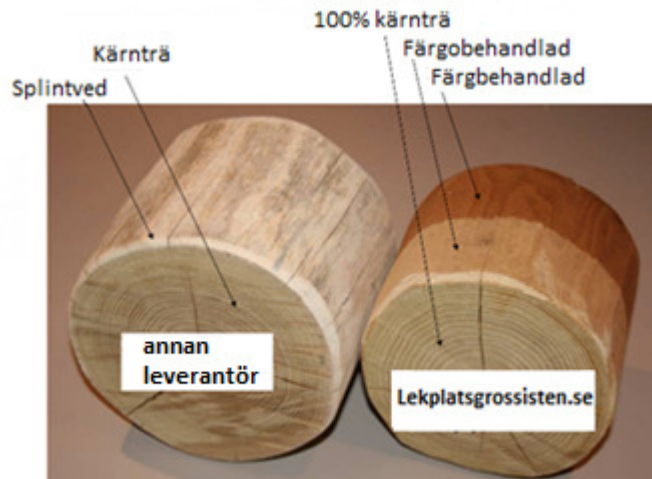
### Träet:

Våra produkter inom sortimentet Naturlek är främst tillverkade av Robinia (Robinia pseudoacacia), som är en typ av trä med unika egenskaper i form av styrka och hållbarhet. Robinia-stammarna består nästan uteslutande av kärnträ som är extremt tåligt. Träet krymper endast måttligt när det torkar.

Jämfört med andra typer av trä, har Robinia den högsta tryck- och böjhållfastheten. Men det är Robinians hållbarhet som gör den särskilt lämpad för tillverkning av lekplatsutrustning. Lekredskapen i Robinia levereras i en version som produceras från stammar med enbart kärnan kvar. Därför ger det möjlighet att använda och installera träet obehandlat utan att livslängden minskas och utan att beläggningar växer på stolparna.



Robinia / Acacia



Obehandlad Robinia kommer först att växla till en "gyllene" färg för att sedan blir gråaktig, på samma sätt som allt annat obehandlat trä. Annat trä som används i mindre grad inkluderar sibirisk lärk, europeisk lärk och takbjälkar i graderad furu / gran.

### Ytbehandling:

Om ytan kräver behandling, använd en transparent original-ytbehandlingsprodukt som är miljövänlig, vattenbaserad samt ljus- och väderbeständig.

### Stålet:

Vi använder bara rostfritt stål (A2/A4) för produktion av våra naturlekredskap. Så även på "dolda" fästen och skarvar där användning av standardstål skulle orsakat missfärgningar. Det rostfria stålet kommer från en producent som uteslutande arbetar med den här typen av material.

### Rep:

Taifun-rep är en mycket tålig produkt tillverkad av en nylonöverdragen kärna i stål som också används i stor utsträckning av fiskenäringen.



# Lekplatsgrossisten.se

## Materialbeskrivning för området Naturlek

### Färgbehandlad robinia

Produkter i robinia kan levereras "färg-obehandlade" eller "färg-behandlade". Notera att en färg-behandling inte har något att göra med hållbarheten eller kvaliteten. Därför har Lekplatsgrossisten.se valt att i standardutförandet leverera robinian färg-obehandlad då den på detta sätt fås i sin renaste form. För det är endast då robinia-trädets tjusiga egenskaper verkligen lyfts fram.

En färgbehandlad robinia kräver ett större underhåll om du önskar behålla färgens pigment varje år. Detta då robinian får ett fläckigt utseende allt eftersom färgen lossnar på olika delar.

De två bilderna nedan visar en färg-obehandlad robinias naturliga färgskiftning.



Färg-obehandlad Robinia nyligen installerad



Färg-obehandlad Robinia efter ett år